

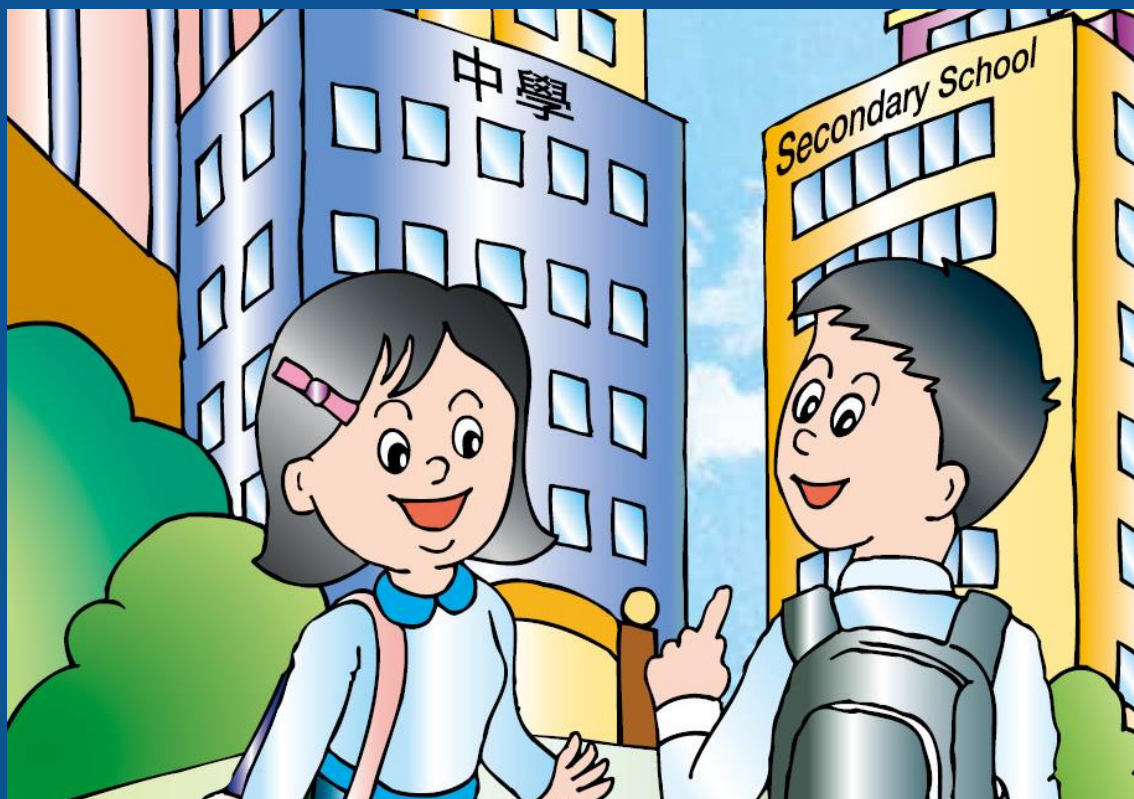
深水埗官立小學

2017-2018年度

升中統一派位家長講座

中學學位分配辦法簡介

二〇一六／二〇一八年度



參加資格

■ 香港居民

- 學校應參閱現行的教育局通告《非本地兒童及持有擔保書的兒童在香港入學》，以確定所有參加中學學位分配辦法的學生均符合入讀公營學校的資格。

■ 就讀於參加中學學位分配辦法的小學

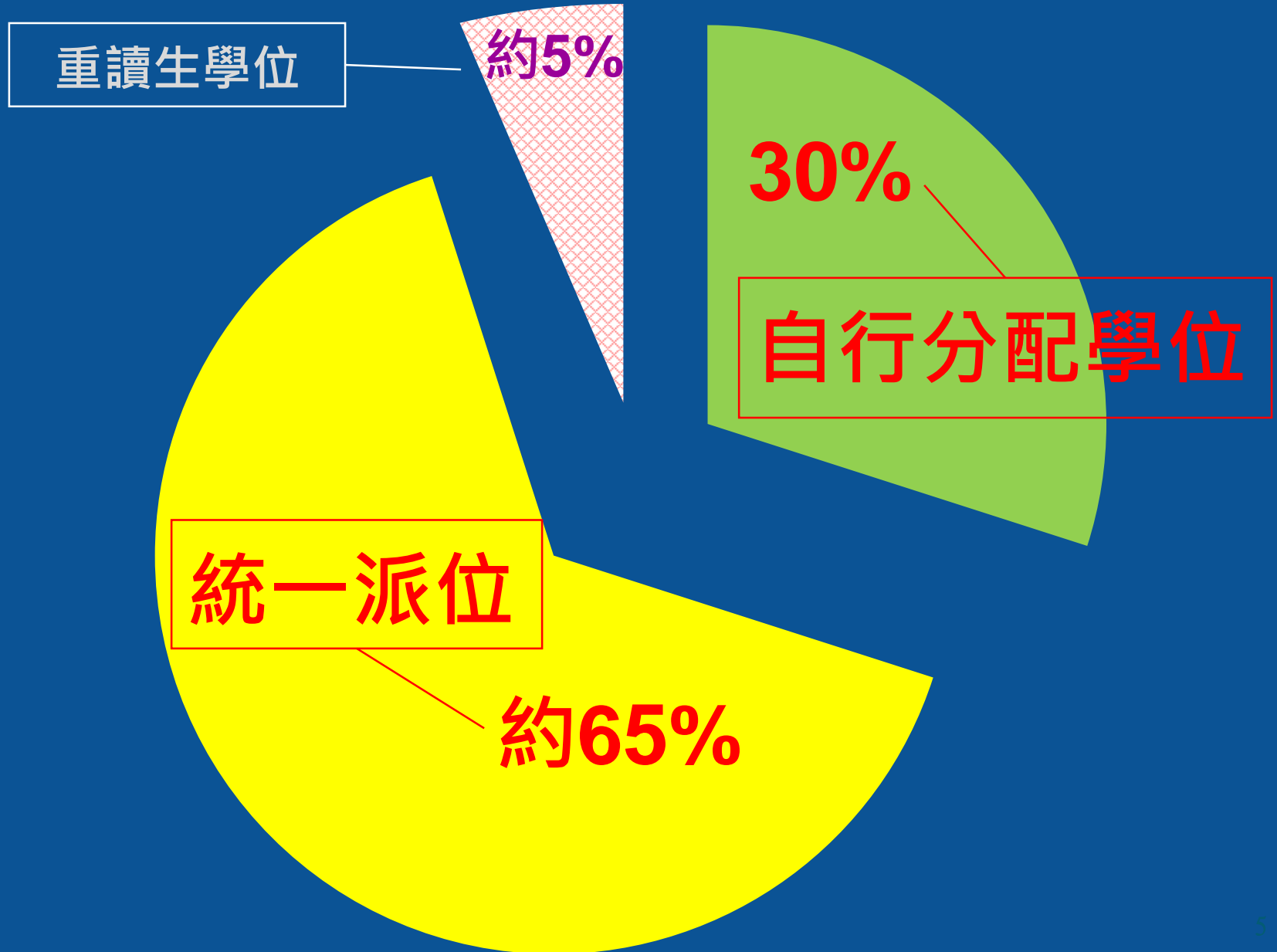
■ 從未獲派中一學位



主要階段

- 自行分配學位
- 統一派位

學位的百分比



中一學位計算示例

(a) 中一班數	4
(b) 中一學位總數 (a) x 36 (每班學生)	144
● 自行分配學位 (b) x 30 %	43
● 重讀生 (每班不多於2人)	10
● 供統一派位的學位 全班人數 - 自行分配學位 - 重讀生	91

統一派位

家長選校意願

- 填寫中一派位選擇學校表格（甲部及乙部）

學生派位組別

- 第1、2、3組別

隨機號碼

- 由教育局編配



申請自行分配學位

- 申請非參與統一派位的直資中學、國際及私立學校的**應已獲通知**是否取錄
- 申請其他中學(包括參加派位中學及賽馬會體藝中學)的自行分配學位申請結果將於2018年7月10日**與統一派位結果一併公布**。
- 取錄與否，家長仍需於四月底時參加統一派位，為子女選擇學校。

統一派位階段

- 經扣除重讀生及自行分配學位後，學校餘下的學位將用於統一派位：
 - ◆ **10%** 用作 **甲部** 「不受學校網限制」 (任何校網，包括學生所屬校網，最多選三所中學)
 - ◆ **90%** 用作 **乙部** 「按學校網」 (學生所屬校網，最多選三十所中學)



統一派位分配準則

甲部

不受學校網限制

- 學生派位組別*
(全港派位組別)
- 家長選校意願
(最多三個)
- 隨機編號 #

乙部

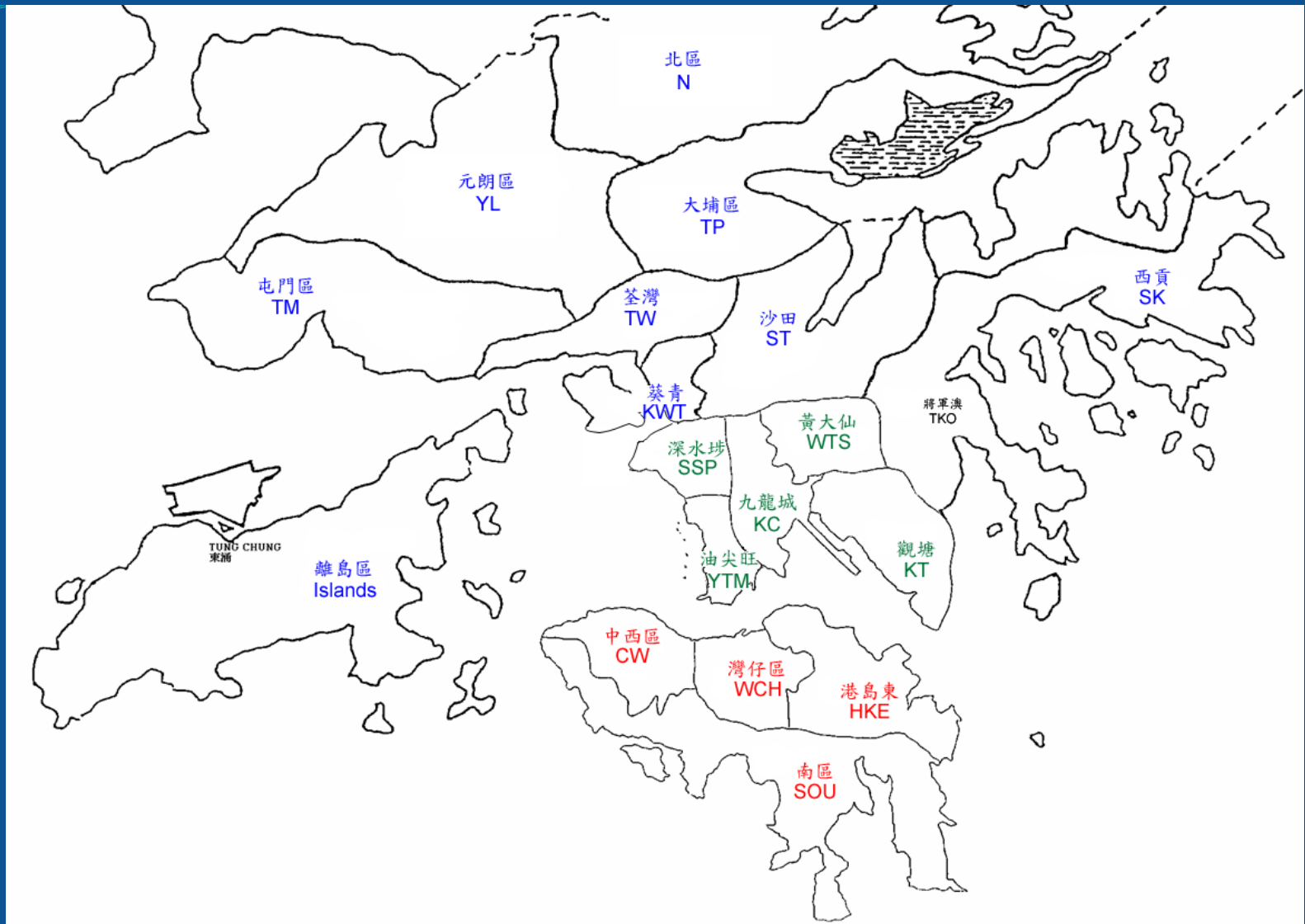
學生所屬學校網

- 學生派位組別*
(學校網派位組別)
- 家長選校意願
(最多三十個)
- 隨機編號 #

* 派位組別：因應中學學位分配辦法下的派位程序，將所有參加派位學生在小五下學期和小六上、下學期的校內成績調整和轉化後，平均劃分為三個派位組別，以便決定學生主要的派位次序

隨機編號：用以決定同一派位組別的學生獲分配學位的次序，如某一所中學的學位求過於供，隨機編號較小的學生會先獲分配學位（每名學生在甲部和乙部使用相同的隨機編號）

學校網的劃分



全港根據行政區共劃分為18個學校網，以便進行統一派位乙部「按學校網」的學位分配，學生所屬的升中校網為其就讀小學坐落的行政區

校網內的學校選擇

- 為確保每一個學校網均有足夠學位應付統一派位的需求，各校網包括：
 - ◆ 本區所有參加派位的中學；及
 - ◆ 部分他區參加派位的中學 *

* 他區中學的數目及所提供的學位每年可能會因應供求情況而有所改變

《中一派位選擇學校表格》(樣本)

甲部 - 不受學校網限制

(參閱《不受學校網限制選校手冊》，最多選三所)

乙部 - 所屬校網選擇

(參閱所屬校網的《中學一覽表》，最多選三十所)

教育局
EDUCATION BUREAU
2016/2018 年度中學學位分配
SECONDARY SCHOOL PLACES ALLOCATION 2016/2018
中一派位選擇學校表格
Secondary One Choice of Schools Form

填寫本表格前請參閱家長存根背頁的注意事項
Please read the Points to Note overleaf of the Parent Copy

教育局存根
EDB Copy
For Office Use
ID
PAU 50008

學生編號
Student Reference No.

學生姓名
Name of Student SHEUNG CHUN PO 性別 Sex F 班別 Class 6A

就讀小學
Primary School Attending LUI KEE PRIMARY SCHOOL

甲部 不受學校網限制的學校選擇
Part A Unrestricted School Choices

這部分可選擇任何學校網的學校，包括學生所屬學校網。請參閱《不受學校網限制選校手冊》，並依選擇的優先次序填上學校編號。電腦會先處理甲部的學校選擇。
You may select schools from ANY school nets, including the student's school net. Please refer to the "Handbook for Unrestricted School Choices" and enter the School Codes in order of preference. The school choices in Part A will be processed first.

第一選擇 First Choice 學校編號 School Code
第二選擇 Second Choice 學校編號 School Code
第三選擇 Third Choice 學校編號 School Code

乙部 按學校網的學校選擇
Part B Restricted School Choices

請參閱學生所屬學校網的《中學一覽表》，並依選擇的優先次序填上網內的學校編號。學生如未獲分配甲部選填的學校，電腦會處理乙部的學校選擇。
Please refer to the "Secondary School List" and enter the School Codes within student's school net in order of preference. The school choices in Part B will be processed if students are not allocated school places in Part A.

選擇次序 Order of Preference	20	1	21	2	22	3	23	4	24	5	25	6	26	7	27	8	28	9	29	10	30	
學校編號 School Code																						

選擇次序 Order of Preference	50	11	51	12	52	13	53	14	54	15	55	16	56	17	57	18	58	19	59	20	60
學校編號 School Code																					

選擇次序 Order of Preference	80	21	81	22	82	23	83	24	84	25	85	26	86	27	87	28	88	29	89	30	90
學校編號 School Code																					

本人聲明，表內所選填的學校為本人閱讀《統一派位家長須知》後自願填寫的。
I certify that I have read the "Notes for Parents on Central Allocation" and I have made the above choices at my own will.

家長/監護人簽署
Signature of Parent/Guardian _____ 日期 Date _____
家長/監護人姓名(請用正楷填寫)
Name of Parent/Guardian (In BLOCK Letters) _____
住址 Home Address _____
住宅電話 Home Tel. No. _____ 其他聯絡電話 Other Contact Tel. No. _____

EDB 140 SO 307

無論有否申請自行分配學位，均須在5月初經就讀學校遞交已填妥的《中一派位選擇學校表格》

可以在甲部和乙部重複選填所屬學校網的學校

切勿在同一部分重複同一學校選擇

切勿在乙部只選填數間心儀的學校，這樣並不會增加獲派有關學校的機會



統一派位

家長選校意願

- 填寫中一派位選擇學校表格（甲部及乙部）

學生派位組別

- 第1、2、3組別

隨機號碼

- 由教育局編配

小學呈報學生校內成績的科目

- 中文、英文、數學、常識、視覺藝術、音樂
- 各科的比重如下：

<u>科目</u>	<u>比重</u>	<u>科目</u>	<u>比重</u>
中文	9	英文	9
數學	9	常識	6
視覺藝術	3	音樂	2

- 學校可自行決定把宗教(比重：2)及普通話(比重：1)納入計算之內。

學生的派位組別的劃分

- 校內三次的呈分考試
- 教育局調整機制
(中一入學前香港學科測驗)



統一派位

家長選校意願

- 填寫中一派位選擇學校表格（甲部及乙部）

學生派位組別

- 第1、2、3組別

隨機號碼

- 由教育局編配

統一派位 電腦程序

- 電腦會先為每名學生編配一個隨機編號，用以決定同一派位組別學生獲分配學位的先後次序
- 電腦會首先處理甲部「不受學校網限制」的學校選擇；然後才處理乙部「按學校網」的學校選擇

甲部：派位程序

- 電腦先處理全港第一派位組別學生的學校選擇
- 再處理全港第二派位組別學生的學校選擇
- 最後是全港第三派位組別學生的學校選擇

電腦在**完成**處理所有學生在**甲部**的學校選擇後，才會處理未獲派位學生**乙部**的選擇

乙部：派位程序

- 當學校網第一派位組別的學生均獲分配學位後
- 電腦再按同一程序處理學校網第二派位組別學生的派位
- 最後是學校網第三派位組別學生的派位

統一派位分配準則

甲部

不受學校網限制

- 學生派位組別*
(全港派位組別)
- 家長選校意願
(最多三個)
- 隨機編號 #

乙部

學生所屬學校網

- 學生派位組別*
(學校網派位組別)
- 家長選校意願
(最多三十個)
- 隨機編號 #

* 派位組別：因應中學學位分配辦法下的派位程序，將所有參加派位學生在小五下學期和小六上、下學期的校內成績調整和轉化後，平均劃分為三個派位組別，以便決定學生主要的派位次序

隨機編號：用以決定同一派位組別的學生獲分配學位的次序，如某一所中學的學位求過於供，隨機編號較小的學生會先獲分配學位

聯繫中學

1. 荃灣官立中學
2. 何文田官立中學
3. 賽馬會官立中學
4. 九龍工業學校

家長選校資料

家庭與學校合作事宜委員會

《中學概覽》(2017年12月上旬派發)

教育局

- 《申請中一自行分配學位手冊》
(2017年12月上旬派發)
- 《中學一覽表》及《不受學校網限制選校手冊》
(2018年4月中旬派發)

2016/2018年度行事曆 (2017/18學年)

2017年10月底

派發中學學位分配辦法簡介單張及光碟

2017年12月上旬

派發《中一自行分配學位申請表》及相關文件

**2018年1月2日至
1月17日**

各參加派位中學在同一期間接受中一自行分配學位申請

2018年3月/4月

個別中學進行面試甄選學生

2018年4月中旬

派發《中一派位選擇學校表格》
及相關文件

2018年5月上旬

學校遞交家長已填妥的
《中一派位選擇學校表格》

2018年7月10日

公布中學學位分配結果

2018年7月12日及13日

學生往獲派中學註冊

2018年7月17日

中一入學前香港學科測驗

註：小學領取派位結果的日期為7月9日，如當日上午，教育局因八號預警/八號或以上熱帶氣旋警告信號生效而宣布學校停課，學校領取派位結果的日期將改為7月10日，公布派位結果日期相應由7月10日改為7月11日。

如在公布派位結果當日(即7月10日)上午，教育局因八號預警/八號或以上熱帶氣旋警告信號或因紅色或黑色暴雨警告信號生效而宣布學校停課，派位結果將改為下一個上課日公布。

查詢

網址

教育局(www.edb.gov.hk)：主頁 > 教育制度及政策 > 小學及中學教育 > 學位分配 > 中學學位分配辦法

電話

一般查詢 2832 7740 / 2832 7700

地址

九龍觀塘偉業街223號宏利金融中心2樓2室

多謝!